
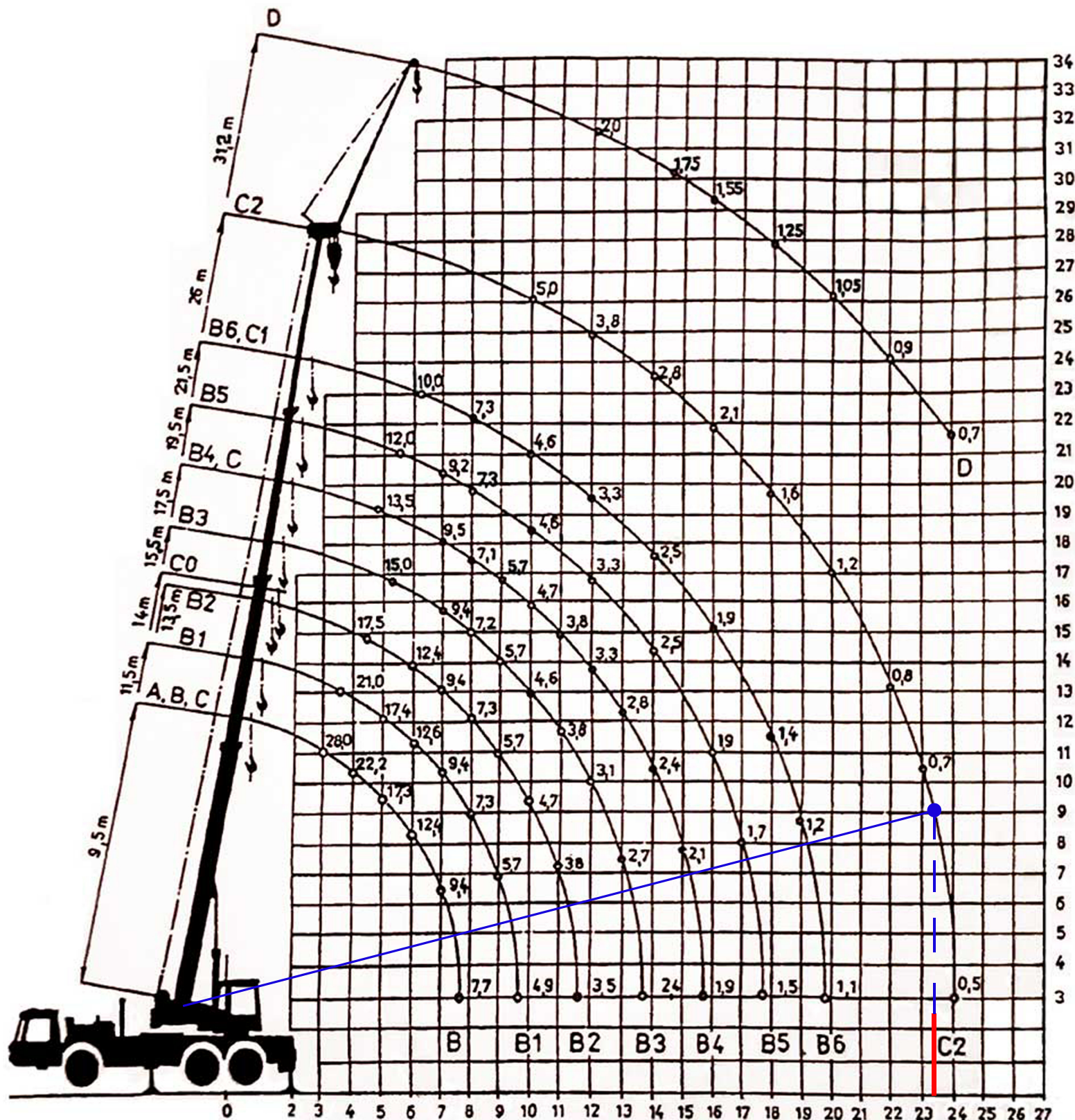


Nejtěžší břemeno - Paleta s cihelnými bloky POROTHERM 30 P+D
Hmotnost: 1,265 t

Ústav technologie, mechanizace a řízení staveb		 VYSOKÉ UČENÍ TECHNICKÉ V BRNĚ
DIPLOMOVÁ PRÁCE		
Název DP: POLYFUNKČNÍ DŮM, ULICE PARTYZÁNSKÁ – STAVEBNĚ TECHNOLOGICKÁ PŘÍPRAVA STAVBY		FAKULTA STAVEBNÍ
Název: UNOSNOST AUTOMOBILOVÉHO JEŘÁBU AD 20		Datum: 16.ledna.2014
Vypracoval: Bc. Haas Jan		Měřítko: 1:1
Vedoucí DP: Ing. Mgr. Šlanhof Jiří, Ph.D.		Číslo výkr.: B.9a



Nejvzdálenější břemeno - Bednění PERI TRIO

Vzdálenost: 23,3 m

Hmotnost: 0,329 t

Ústav technologie, mechanizace a řízení staveb

DIPLOMOVÁ PRÁCE

Název DP:

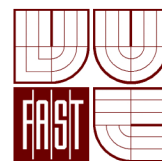
POLYFUNKČNÍ DŮM, ULICE PARTYZÁNSKÁ – STAVEBNĚ
TECHNOLOGICKÁ PŘÍPRAVA STAVBY

Název:

UNOSNOST AUTOMOBILOVÉHO JEŘÁBU AD 28

Vypracoval: Bc. Haas Jan

Vedoucí DP: Ing. Mgr. Šlanhof Jiří, Ph.D.



FAKULTA
STAVEBNÍ

VYSOKÉ
UČENÍ
TECHNICKÉ
V BRNĚ

Datum: 16.ledna.2014

Měřítko:

1:1

Číslo výkr.:

B.9b